



Skóra w klasie

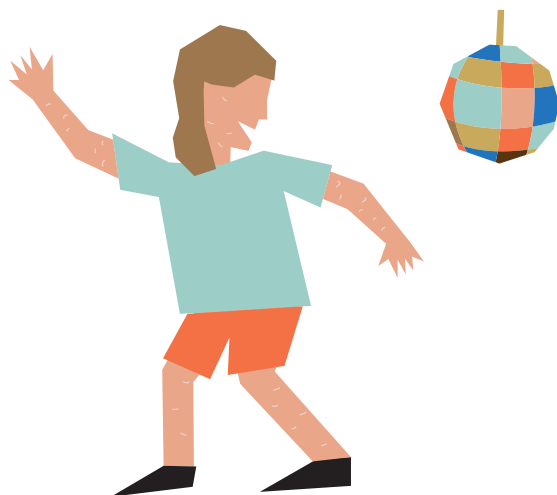
Dodatkowe zeszyt ćwiczeń o ichtiozie (rybiej łusce):

Projekt „Skóra w klasie” był możliwy dzięki „Huid Nederland”, przy współpracy z Niderlandzkim Stowarzyszeniem Dermatologicznym (NVDV), Funduszem Menzis (Menzi sFonds), Fundacja „Pod Twoją Skórą” (Under Your Skin Foundation), pielęgniarkami specjalistycznymi, przedstawicielami pacjentów i ekspertów ds. edukacji.

© Huid Nederland, 2024.

Ichtioza (rybia łuska)

Ta lekcja dotyczy choroby skóry zwaną rybią łuską lub też ichtiozą. Dowiesz się, na czym polega i czym się objawia ta choroba oraz jak osoby chore radzą sobie z nią.



Ludzie chorujący na rybią łuskę nie pocą się odpowiednio i jest im szybciej ciepło.

Szorstka, zrogowaciała skóra

Rybia łuska/ichtioza jest przewlekłą, lecz niezakaźną chorobą. Skóra osoby zakażonej jest szorstka, zrogowaciała i przypomina rybią łuskę (stąd też nazwa). Nazwa choroby pochodzi od greckiego słowa *ichthus*, oznaczającego rybę.

Naskórek (zewnątrzna warstwa skóry) składa się z dwóch warstw: warstwy rogowej naskórka i warstwy podstawnej znajdującej się pod nią. W warstwie podstawnej stale powstają nowe komórki skóry (kawałki skóry), które przemieszczają się do warstwy rogowej naskórka. Ta zmiana nazywa się rogowaceniem. U większości ludzi komórki skóry w warstwie rogowej obumierają. Po pewnym czasie znikają w postaci złuszczonego naskórka (luźnych kawałków skóry), a osoby te niczego nie zauważają.

U osób z rybią łuską proces rogowacenia i łuszczenia się skóry przebiega w zwiększonym tempie. Złuszczające się komórki w warstwie rogowej nie oddzielają się prawidłowo i gromadzą się. Powoduje to pogrubienie (zrogowacenia) tej warstwy i powstawanie płatków przypominających łuski (płytki) rybiej skóry. Przez to skóra jest czasami popękana, zaczerwieniona i pokryta pęcherzami.

Gruba warstwa rogowa naskórka uniemożliwia prawidłowe pocenie się. Osoby chore muszą uważać, aby się nie przegrzać, w przeciwnym razie mogą zemdleć. Osoby z ichtiozą są bardziej podatne na zarażenie się infekcjami skóry. Aby chronić skórę i zachować jej elastyczność należy codziennie nakładać tłustą maść. Jak dotąd nie wynaleziono leku na ichtiozę.



1. Uzupełnij odpowiednim wyrazem (wyrazami):

- a Naskórek składa się z warstwy _____ naskórka i warstwy _____ znajdującej się pod nią.
- b Proces łuszczenie się skóry polega na _____ obumarłych komórek (kawałków skóry).
- c Proces rogowacenia nazywamy przemieszczanie się komórek z warstwy _____ do _____ warstwy naskórka.
- d Tak zwane płatki/łuski tworzące rybią skórę są _____

2. Zakreśl odpowiedni wyraz:

- a Ichtioza **jest / nie jest** choroba przewlekłą.
- b Ichtioza **jest / nie jest** choroba zakaźną.
- c U osób zakażonych rybią łuską łuszczenie i rogowacenie się naskórka przechodzi silniej/lżej.
- d U osób zakażonych rybią łuską warstwa rogowa naskórka **jest grubsza/cieńsza**.
- e Osoby zarażone rybią łuską pocę się **dobrze / źle**.
- f Osoby zarażone rybią łuską robi się **szybciej / wolniej** ciepło w porównaniu do innych osób.
- g Osoby zarażone rybią łuską smarują się **często / rzadko** tłustą maścią.

3.

Podsumowanie

Rozwiąż krzyżówkę:

1	Warstwa _____ - zewnętrzna warstwa naskórka.
2	Obumieranie komórek skóry
3	Płytki rybiej skóry
4	Zewnętrzna warstwa skóry – warstwa rogowa + warstwa podstawna
5	Warstwa znajdującą się pod warstwą rogową.
6	Przemieszczanie się komórek skóry do warstwy rogowej naskórka
7	Kawałek skóry, które powstają w warstwie podstawnej

